

## Mô tả công nghệ

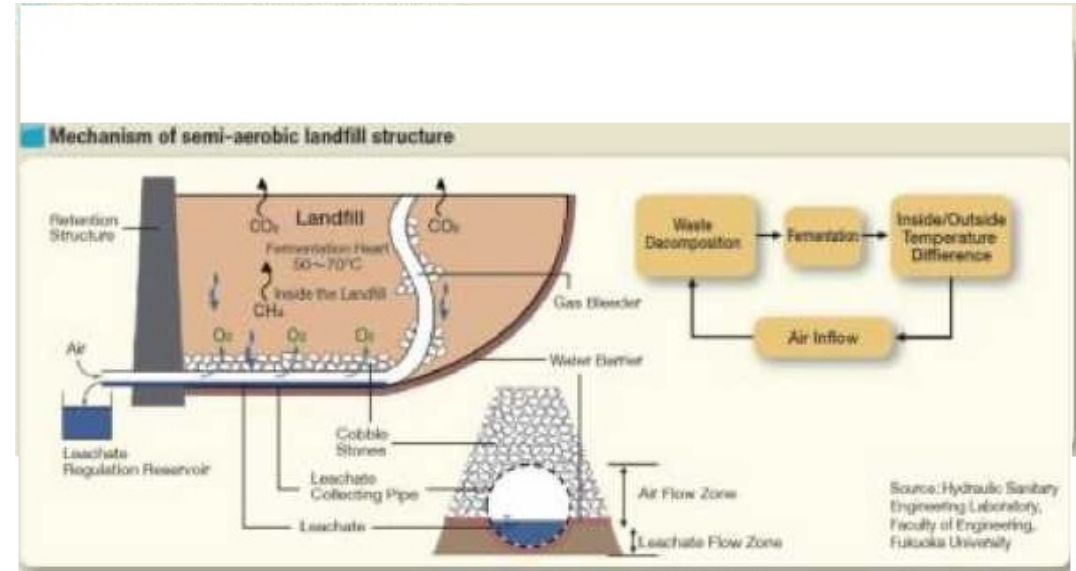
Vận hành bãi chôn lấp bán hiếu khí là đặt hệ thống thu gom nước rỉ rác, bao gồm các đường ống chính và ống nhánh có đục lỗ đặt dưới lớp sỏi ở dưới đáy bãi chôn lấp để thoát nước rỉ rác ra khỏi bãi chôn lấp một cách nhanh nhất có thể. Điều này ngăn không cho nước rỉ rác ngấm xuống tầng nước ngầm và đồng thời dẫn không khí vào trong lòng bãi chôn lấp thông qua hệ thống ống thu gom nước rỉ rác này nhờ vào sự đối lưu khí do chênh lệch nhiệt độ giữa trong lòng và bên ngoài bãi chôn lấp. Về khía cạnh giảm phát thải KNK, không khí từ bên ngoài đi vào lòng bãi chôn lấp qua các ống thu gom nước rỉ rác sẽ thúc đẩy quá trình phân hủy bán hiếu khí các chất hữu cơ, vì vậy sẽ giảm phát thải khí mê-tan

## Đặc tính kỹ thuật

Vận hành bãi chôn lấp hợp vệ sinh chi phí thấp và phát thải ít mê-tan

## Khả năng ứng dụng

Áp dụng (thí điểm) quy mô nhỏ tại Hà Nội và Hải Phòng với hỗ trợ kỹ thuật của trường đại học Fukuoka (quỹ hỗ trợ của Nhật Bản)



## Nhu cầu hợp tác, chuyển giao

Chuyển giao công nghệ

Nguồn tin: Dự án SPI-NAMA (Bộ Tài nguyên và môi trường, JICA)



(024) 39 329 952



Phòng 410, số 39 Trần Hưng Đạo, Hoàn Kiếm, Hà Nội



[www.satitech.gov.vn](http://www.satitech.gov.vn)  
[www.ttsvn.vn](http://www.ttsvn.vn)